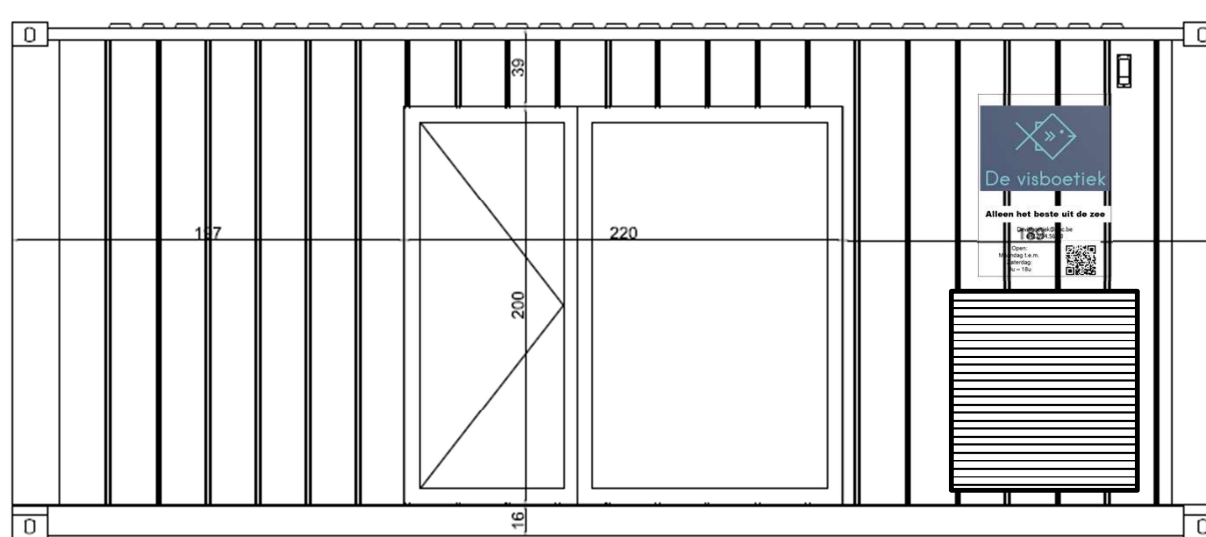
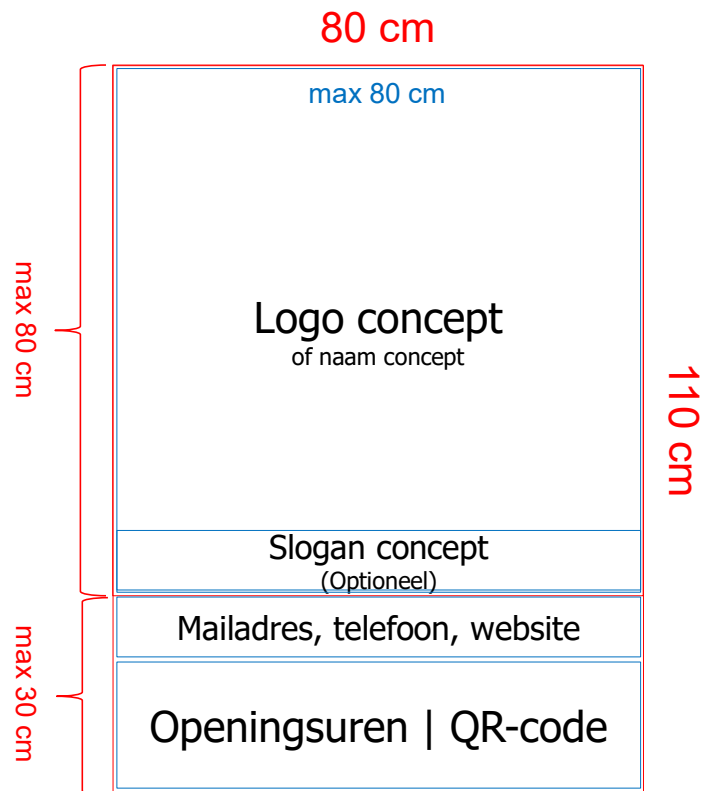


'De units'

- Elke unit wordt op 1 kopse kant voorzien van een logo die verwijst naar het traject 'Dilbeek voor Durvers'
- Op de voorzijde van de unit wordt een zone voorzien waarop volgens vastgelegd sjabloon [Link naar document 'Sjabloon logo'] het embleem met eventueel bijhorende informatie (openingsuren, website, QR-code, etc.) wordt voorzien:
 - De weergave van de naam van het concept en contactgegevens is verplicht
 - De ondernemer levert zelf (tijdig) en in gepast formaat (vectorieel) het logo aan
 - De ondernemer levert zelf (tijdig) alle relevante informatie aan





Fictief voorbeeld:

