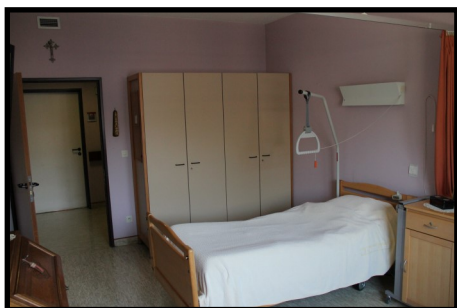


Centrum voor kortverblijf

Een thuiswonende oudere kan voor enkele dagen, een week of meer (maximaal 90 dagen per jaar waarvan maximum 60 dagen opeenvolgend) naar het WZC Breugheldal komen in kortverblijf. Dit om de familie, die instaat voor de zorg, te ondersteunen en hen de mogelijkheid te bieden om wat rust te nemen.

Er zijn 3 kamers kortverblijf in het WZC Breugheldal: één op afdeling Binnenhof, één kamer op afdeling Mullenhof (inw. € 48,68/dag, niet-inw. € 51,46/dag) en één op afdeling Neerhof (gesloten afdeling voor personen met dementie, inw. € 50,58/dag, niet-inw. € 53,35/dag). De mutualiteit voorziet een financiële tussenkomst in deze kosten!



Meer info?

Team Ouderenzorg - Helen Stiens
Itterbeeksebaan 208
1701 Dilbeek
02 451 43 77



Centrum voor kortverblijf

Een thuiswonende oudere kan voor enkele dagen, een week of meer (maximaal 90 dagen per jaar waarvan maximum 60 dagen opeenvolgend) naar het WZC Breugheldal komen in kortverblijf. Dit om de familie, die instaat voor de zorg, te ondersteunen en hen de mogelijkheid te bieden om wat rust te nemen.

Er zijn 3 kamers kortverblijf in het WZC Breugheldal: één op afdeling Binnenhof, één kamer op afdeling Mullenhof (inw. € 48,68/dag, niet-inw. € 51,46/dag) en één op afdeling Neerhof (gesloten afdeling voor personen met dementie, inw. € 50,58/dag, niet-inw. € 53,35/dag). De mutualiteit voorziet een financiële tussenkomst in deze kosten!



Meer info?

Team Ouderenzorg - Helen Stiens
Itterbeeksebaan 208
1701 Dilbeek
02 451 43 77



Woonzorgcentrum

Het WZC Breugheldal van het OCMW richt zich specifiek naar Dilbekenaren en beschikt over 98 woongelegenheden in zowel éénpersoonskamers als tweepersoonskamers (beperkt).

Er wordt gewerkt in 3 verschillende afdelingen: afdeling Binnenhof telt 36 bedden (open afdeling), afdeling Mullenhof telt 36 bedden (open afdeling - nieuwbouw) en afdeling Neerhof beschikt over 28 bedden (gesloten afdeling voor personen met dementie).

Dagprijs - inwoner Dilbeek / niet-inwoner Dilbeek

Éénpersoonskamer 18 m²: € 48,68 / € 51,46

Éénpersoonskamer 24 m²: € 52,59/ € 55,74

Éénpersoonskamer 23,15 m² (nieuwbouw): € 57,84 / € 61,00

Éénpersoonskamer 26,02 m² of 26,46 m² (nieuwbouw):
€ 61,00 / € 64,16

Tweepersoonskamer: € 42,58 /€ 45,36

Éénpersoonskamer op de afdeling personen met dementie:
€ 50,58 / € 53,35

In deze dagprijs zijn o.a.inbegrepen: voeding, verzorging, incontinentiemateriaal, was linnen en onderkledij en het abonnement voor kabel TV. Voor bewoners met B- of C-profiel is eveneens kinébehandeling inbegrepen.

Supplementen zijn o.a. telefoon, kapper, pedicure, doktersconsultaties, medicatie en dergelijke...

01.08.2018



Woonzorgcentrum

Het WZC Breugheldal van het OCMW richt zich specifiek naar Dilbekenaren en beschikt over 98 woongelegenheden in zowel éénpersoonskamers als tweepersoonskamers (beperkt).

Er wordt gewerkt in 3 verschillende afdelingen: afdeling Binnenhof telt 36 bedden (open afdeling), afdeling Mullenhof telt 36 bedden (open afdeling - nieuwbouw) en afdeling Neerhof beschikt over 28 bedden (gesloten afdeling voor personen met dementie).

Dagprijs - inwoner Dilbeek / niet-inwoner Dilbeek

Éénpersoonskamer 18 m²: € 48,68 / € 51,46

Éénpersoonskamer 24 m²: € 52,59/ € 55,74

Éénpersoonskamer 23,15 m² (nieuwbouw): € 57,84 / € 61,00

Éénpersoonskamer 26,02 m² of 26,46 m² (nieuwbouw):
€ 61,00 / € 64,16

Tweepersoonskamer: € 42,58 /€ 45,36

Éénpersoonskamer op de afdeling personen met dementie:
€ 50,58 / € 53,35

In deze dagprijs zijn o.a.inbegrepen: voeding, verzorging, incontinentiemateriaal, was linnen en onderkledij en het abonnement voor kabel TV. Voor bewoners met B- of C-profiel is eveneens kinébehandeling inbegrepen.

Supplementen zijn o.a. telefoon, kapper, pedicure, doktersconsultaties, medicatie en dergelijke...

01.08.2018

