

Klaar  
voor  
morgen

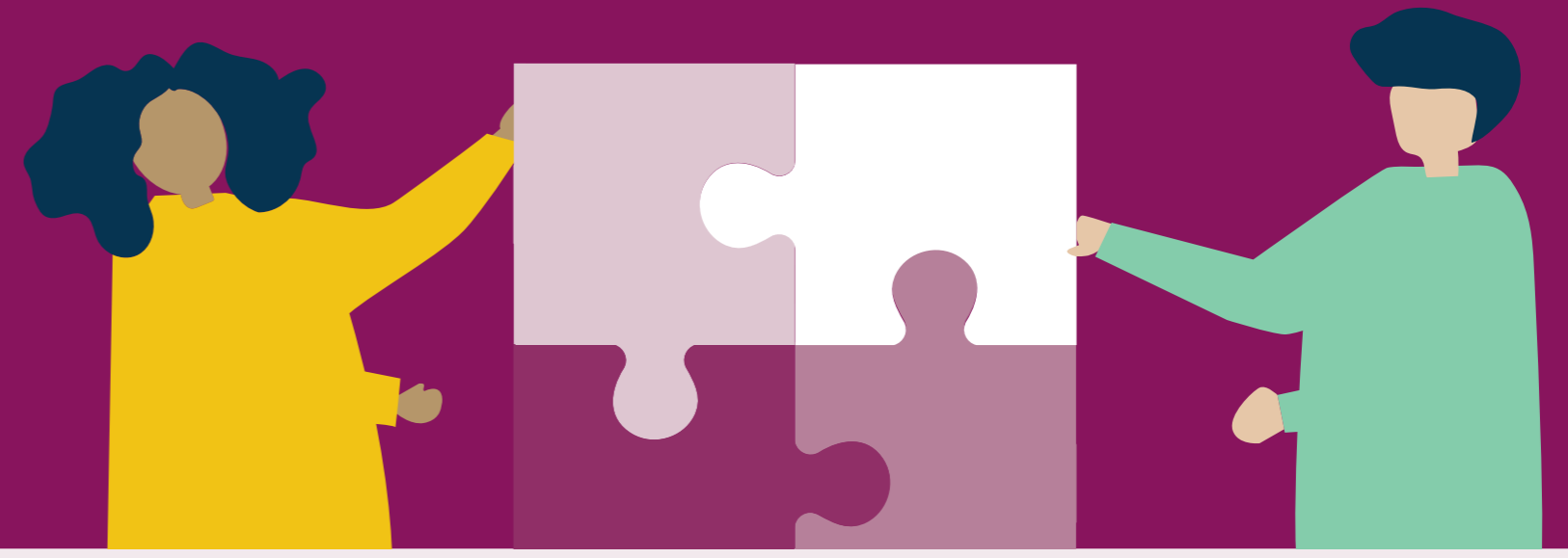
# Dorpskern Schepdaal

## Focus op verbinden

Verkeersveiligheid, mobiliteit en parkeren



# Focus op verbinden



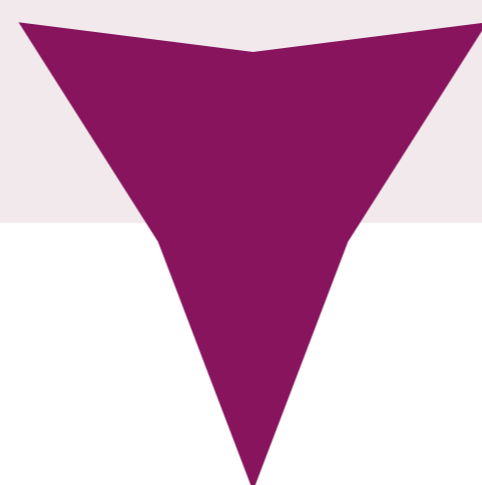
## E. Eylenboschstraat noord: situatie **vandaag?**

De **onveilige situatie** op de E. Eylenboschstraat, vooral het stuk tussen de Dreef en de Ninoofsesteenweg, werd reeds **aangekaart** tijdens het eerste **participatietraject**.

### Wat zijn de knelpunten?

- Combinatie van dubbelrichtingsverkeer,
- met busverkeer,
- zonder fietsinfrastructuur
- druk parkeren op de straat

De E. Eylenboschstraat is ook een belangrijke lokale fietsroute in het mobiliteitsplan.



## E. Eylenboschstraat noord: situatie **morgen?**

### Dubbelrichtingsverkeer

Voor het noordelijke gedeelte van de E. Eylenboschstraat tussen de Dreef en de Ninoofsesteenweg wordt gekozen voor dubbelrichtingsverkeer. Enkel de bus zal zoals vandaag in één richting blijven rijden.

### Fietsstraat

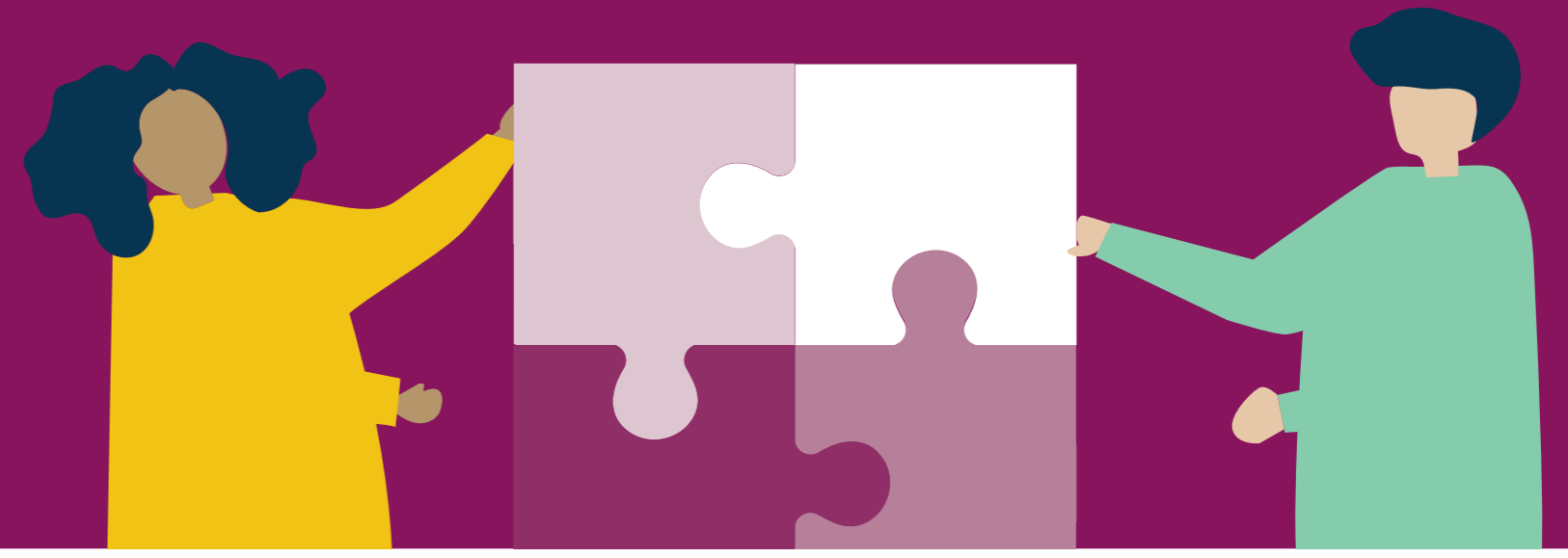
Hoewel er geen fietspad wordt aangelegd, gebeurt de inrichting van de straat op maat van de fietsers. We kiezen voor een fietsstraat, waar fietsers gemengd rijden met het andere verkeer, en voorrang krijgen. Gemotoriseerde voertuigen mogen fietsers niet inhalen.

### Parkeerstroken

Verder worden er parkeerstroken aangelegd buiten de rijbaan, en blijft er voldoende ruimte over voor een comfortabel voetpad.



# Focus op verbinden



## E. Eylenboschstraat noord: situatie **morgen?**



## Vereenvoudigen en verknopen van busroutes

- **Busroutes verknopen** op een centrale halte 'Centrum', zodat **overstappen eenvoudiger** wordt
- Terminus verhuist naar halte Overveld om ruimte vrij te maken op kruispunt Dreef – E. Eylenboschstraat



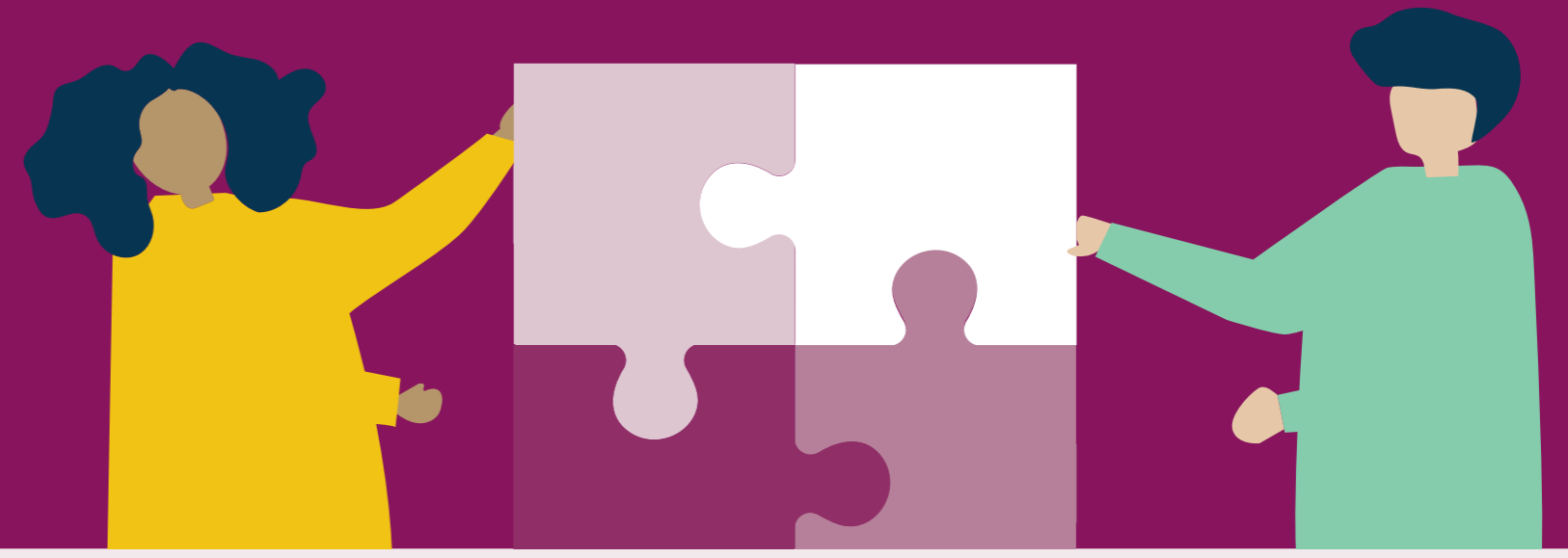
Huidige situatie



Morgen

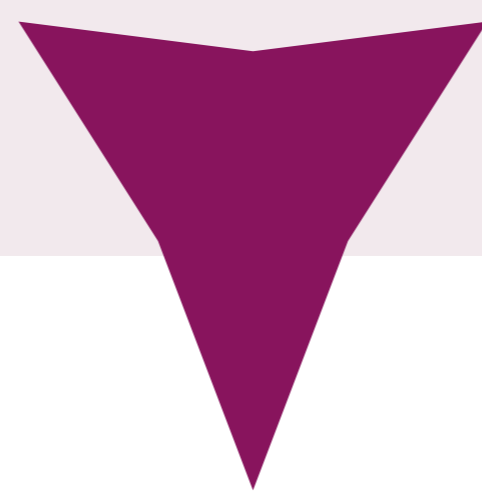


# Focus op verbinden



## E. Eylenboschstraat zuid: situatie **vandaag?**

Vandaag toont het profiel van het zuidelijke deel van de E. Eylenboschstraat (tussen Dreef en Geraardsbergsestraat) niet dat we ons in het centrum bevinden en remt het autoverkeer af.

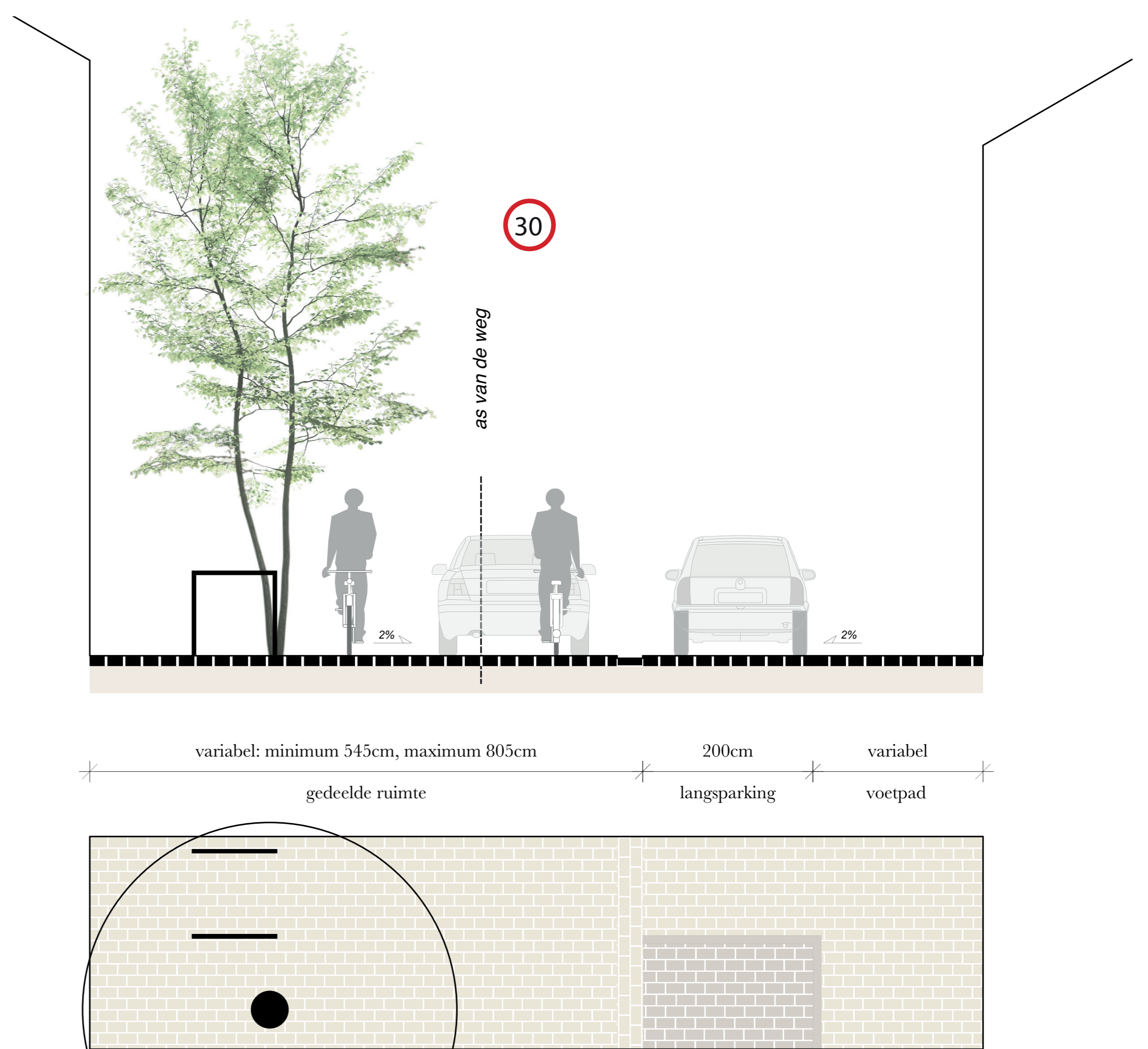


## E. Eylenboschstraat zuid: situatie **morgen?**

### Een straat verbindt de 3 pleinen

#### Typeprofiel E. Eylenboschstraat "zuid" (tussen Dreef en Geraardsbergsestraat)

- Gelijkvloerse aanleg met maximale **aandacht voor zacht verkeer en verblijven**
- **Parkeerstrook** waar de breedte van de straat het toelaat
- **Bomen** waar mogelijk





# Focus op verbinden



## E. Eylenboschstraat zuid: situatie morgen?



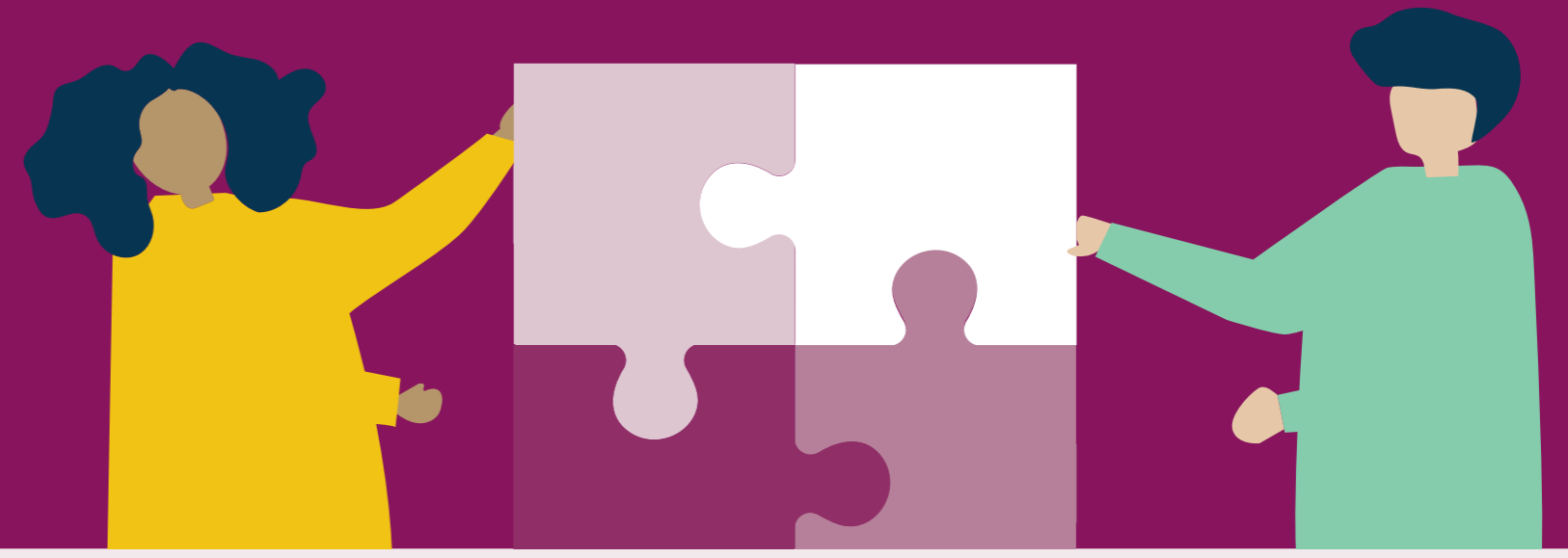
volledige zuidkant van de E. Eylenboschstraat



detail van het Marktplaats



# Focus op verbinden

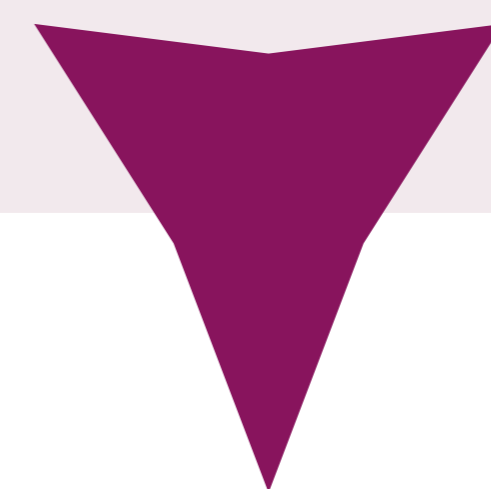


## Parkeren in het dorp **vandaag?**

Algemene conclusie over het parkeren in het dorp vandaag:  
**er is geen capaciteitsprobleem, wel specifieke knelpunten.**

### Wat zijn de knelpunten?

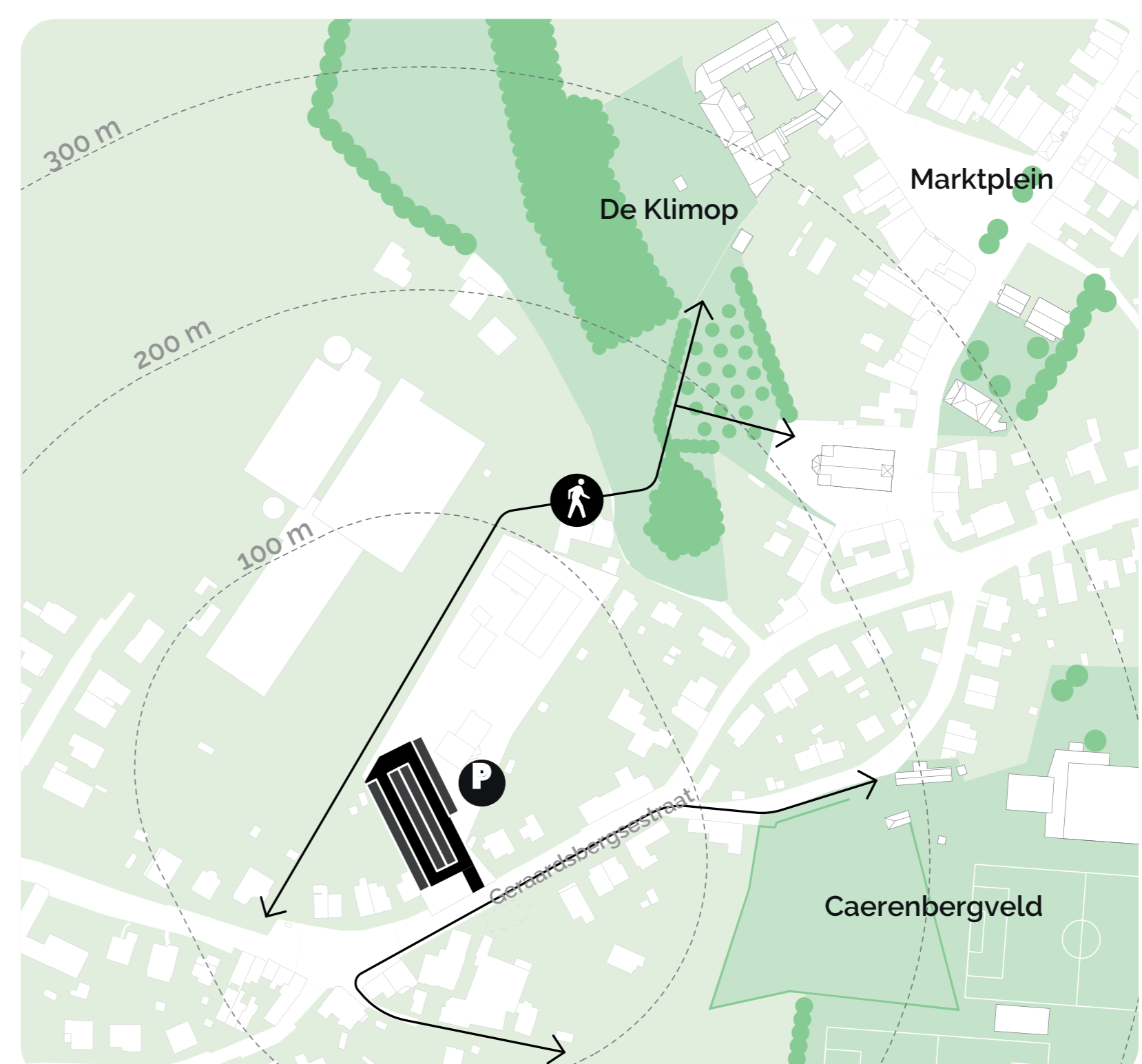
- Piekmoment bij afhalen kinderen
- Parkeren personeel school in dorpskern (specifiek Marktplein)
- Parkeren bewoners zonder garage (specifiek Marktplein)
- Nood aan parking voor handel en diensten rond Marktplein
- Kortparkeren voor handel E.Eylenboschstraat noord
- Piekmomenten bij evenementen



## Parkeren in het dorp **morgen?**

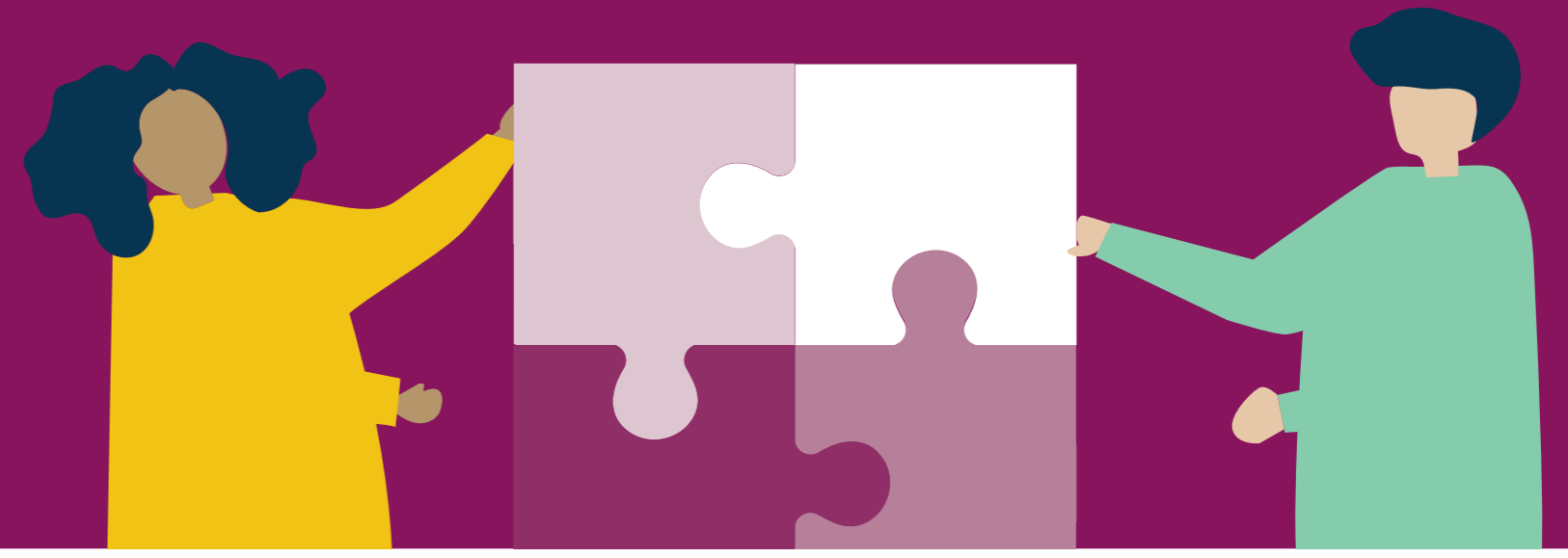
### Iverlek als oplossing voor de school en pieken

- Inrichten van een **randparking** op Iverlek (70-tal pp)
- **Zachte verbinding** via Zeypweg naar boomgaard en De Klimop
- **Parkeren leerkrachten** (20-tal pp), i.p.v. op Marktplein en omliggende straten
- **Brengen/ophalen** van kinderen, begeleid door leerkrachten, zodat dorpskern ontlast wordt van deze piek (vooral schooleinde)
- **Dubbelgebruik als overloopparking** bij piekmomenten (kermis, jaarmarkt, sportwedstrijden Caerenbergveld, ...)



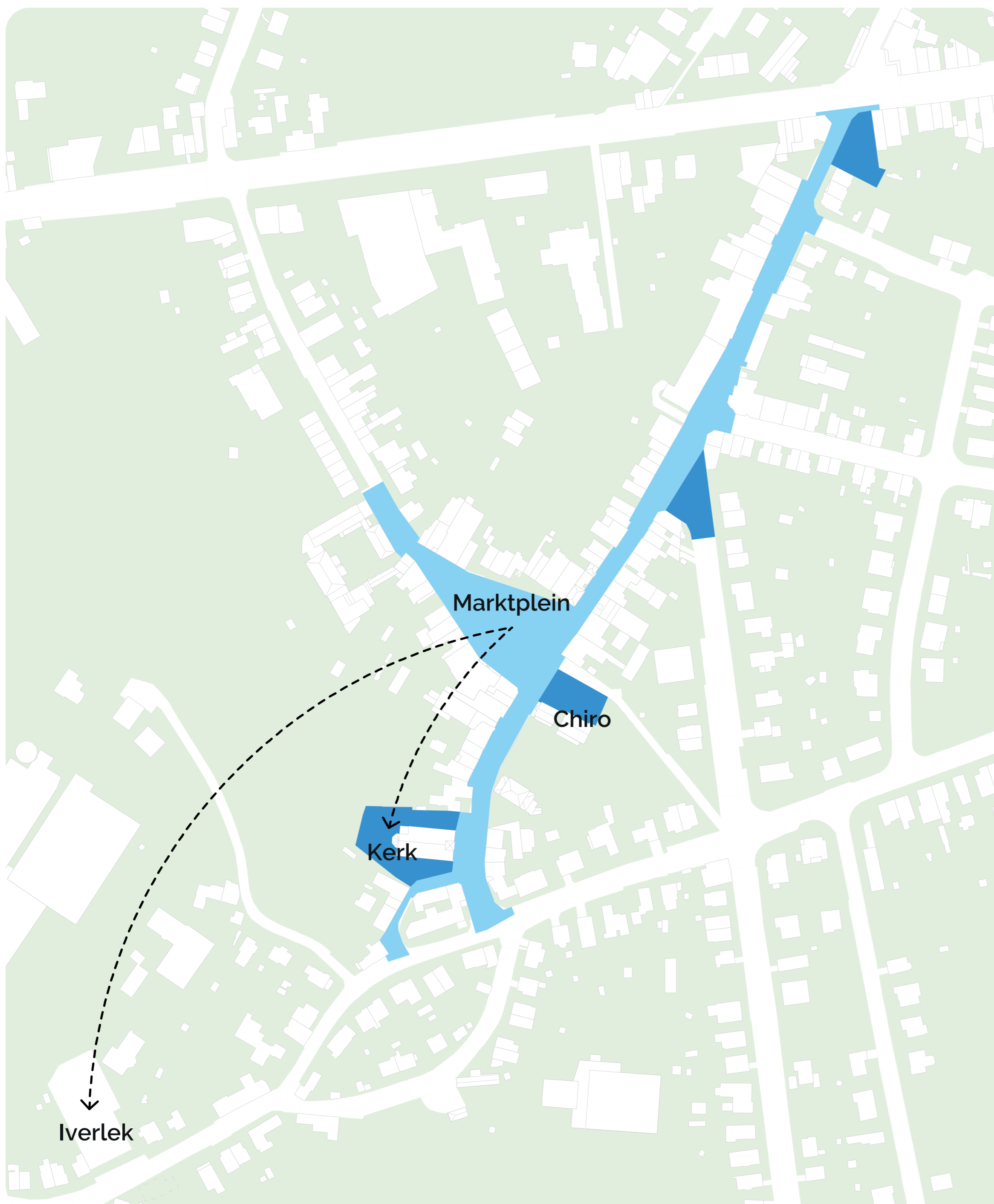


# Focus op verbinden



## Een parkeerstrategie op maat van het dorp

### Anders parkeren, betere verblijfskwaliteit



- Compensatie op randparking Iverlek, met parkeren voor leerkrachten en ophalen van kinderen en overloopparking bij evenementen.
- De parking rond de kerk is onderbenut en kan ook als alternatief voor het Marktplein ingezet worden



### Kwantitatief verhaal aanvullen

**Slim parkeerbeleid in functie van handel en bewoners**

**Aandacht voor mobiliteit van de toekomst (elektrische wagens, deelmobiliteit, ...)**